

Wat is 'n MR-skandering



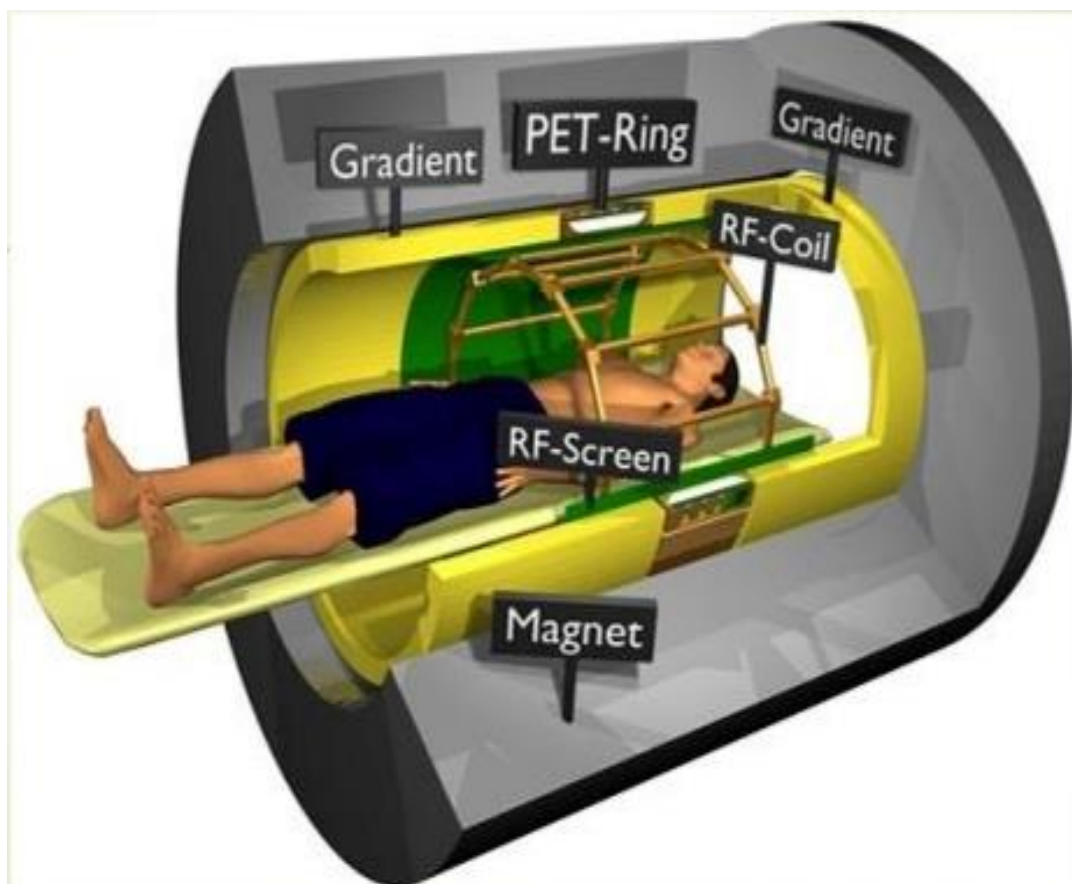
Wat is 'n MR-skandering?

MR staan vir magnetiese resonansie. Die belangrikste komponent van 'n MR-skandeerder is 'n baie sterk magneet.

Die MR gebruik 'n sterk magneetveld, radiogolwe en 'n antenna ("coil") om hoë detail beelde van die hele liggaam en organe te produseer.

Hoekom raas die skandeerder?

Die harde kaggeluide wat u hoor tydens 'n MR-skandering word veroorsaak deur die "coils" wat aan- en afskakel. Oorpluisies / oorfone word verskaf vir die ondersoek.



Hoekom benodig ek 'n MR-skandering?

Die MR-ondersoek stel die radioloog in staat om anatomie in detail te bestudeer – bv. brein, senuwees, ligamente, abdominale organe soos lewer, pankreas, galblaas, ens. Waardevolle inligting soos weefselswelling en verandering in grootte, groei en herstel van weefsel word ook verskaf.

Is daar enige blootstelling aan bestraling?

Aangesien die skandeerder slegs met 'n magneet werk, is daar geen bestraling nie.

Die radiografis sal u vra om 'n vraelys in te vul voor die ondersoek, want daar is toestelle wat nie in die MR-kamer toegelaat word nie. Maak asseblief seker dat u die vrae ten volle beantwoord en noem ook enige operasies wat u gehad het.

Wat gebeur op die dag van die MR-onderzoek?



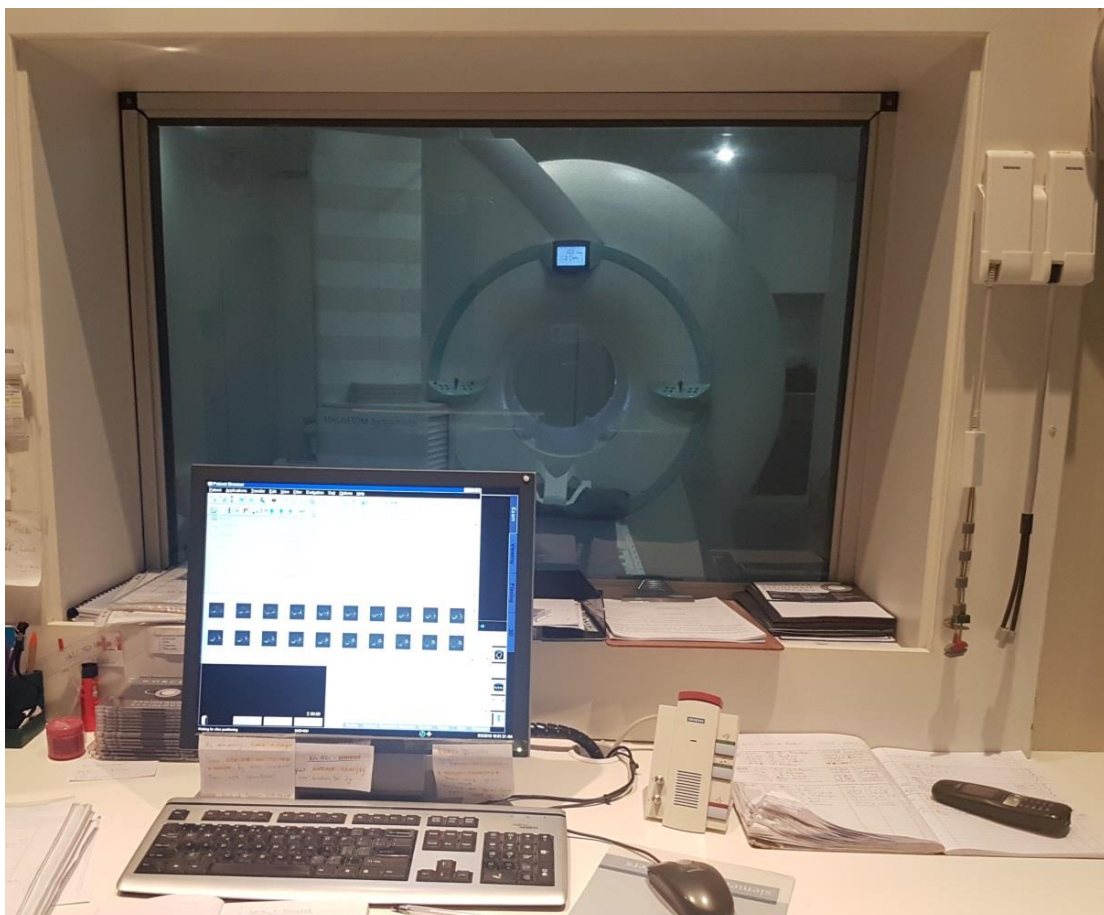
'n Radiografis sal eerstens saam met u deur 'n oorsiglys gaan om te kyk of u veilig is om in die magneetveld (MR-kamer) in te gaan. Hy/sy sal ook enige vrae wat u mag hê, beantwoord. U sal ook gevra word om 'n katoenjassie oor u onderklere aan te trek.

Alle metaalvoorwerpe en tegnologie soos sleutels, kaarte, fone, juwele, horlosies, haarknippies, gehoortoestelle, ens. moet ook verwyder word.

Wat gebeur in die MR-kamer?

Die MR-skandeerder is rekenaar gedrewe en die rekenaar is in 'n aparte vertrek (kontrolekamer) om dit weg te hou van die magneetveld. Die radiografis sal in hierdie kontrolekamer sit terwyl hy/sy die MR-ondersoek doen.

Die MR-skandeerder is 'n groot buis wat aan beide kante oop is. Om die hoogs gedetailleerde beelde te verkry, word bykomende toerusting ("coil") benodig. Hierdie "coil" word net oor die betrokke liggaamsdeel geplaas, bv. kop, knie, voet, ens.



Die radiografis sal dan die bed stadig tot in die skandeerder beweeg met die deel wat skandeer word tot in die middel van die masjien. Hy/sy sal dan na die kontrolekamer gaan, maar hou u steeds deurentyd dop deur 'n groot ventster. Dit is baie belangrik dat u heeltemal stil lê gedurende die hele ondersoek, anders mag die beelde onduidelik (“blurred”) wees.

U sal deurentyd 'n klokke in u hand hê indien u die radiografis se onmiddelijke aandag nodig sou hê.

Hoe lank neem dit?

Dit hang af van die liggaamsdeel wat skandeer word. Die meeste ondersoekes neem so ongeveer 30 minute. Sommige mag so lank as 60 minute neem. Neem asseblief die vrymoedigheid om die radiografis te vra vir 'n benaderde tyd.



Kan ek 'n vriend/familielid bring?

Ja, iemand kan by u sit in die MR-kamer. Dieselfde veiligheidsmaatreëls geld vir hierdie persoon, so indien onseker kan u navraag doen voor die ondersoek.

Indien u enige verdere navrae het, skakel asseblief ons praktyk (023 347 0923) en vra om met 'n MR-radiografis te gesels.

<https://youtu.be/H5q79R9C-mk> (5-minute explanation)

<https://youtu.be/wFTVTv407yw> (Doctor's comments)

